



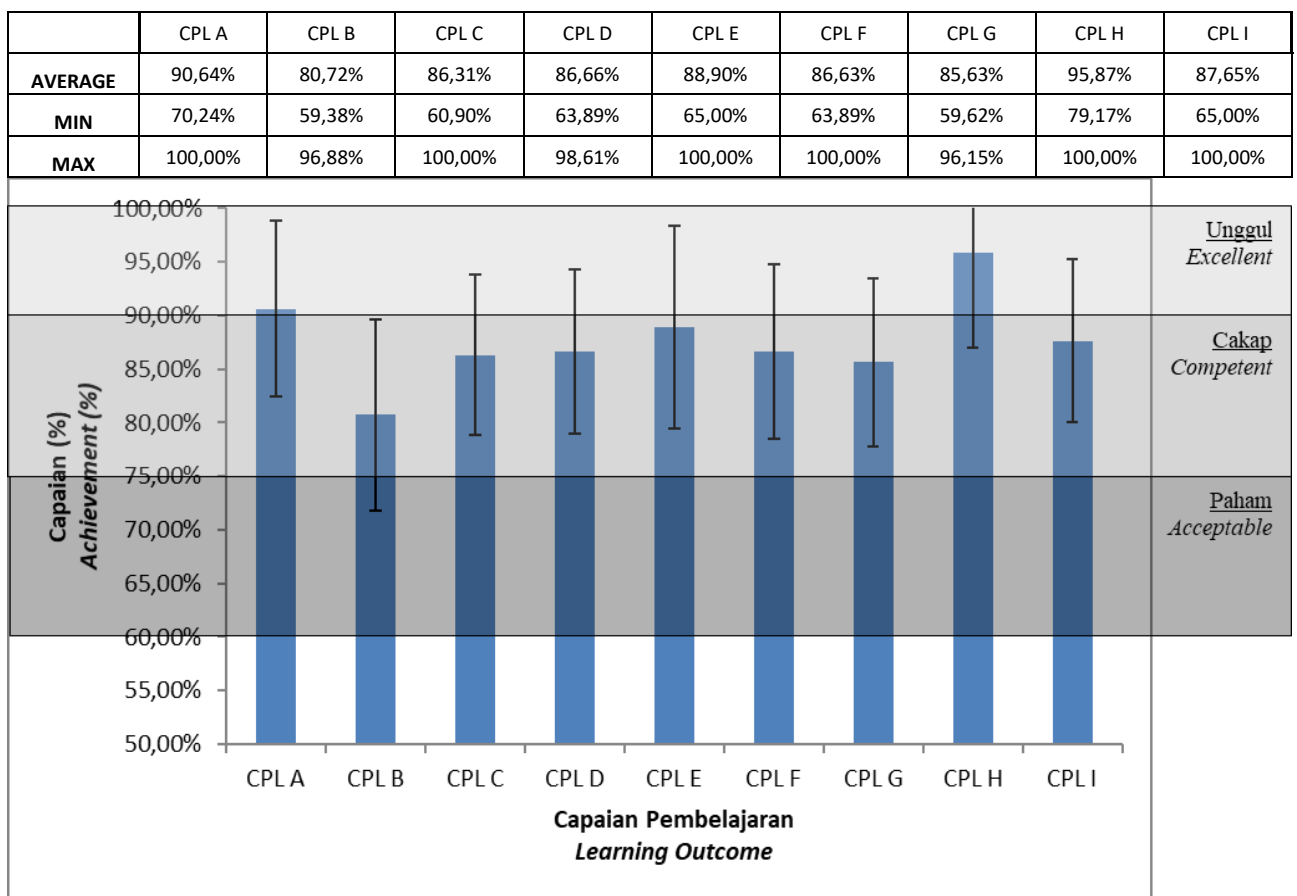
PORTOFOLIO PROGRAM STUDI
(AUDIT MONITORING PERIODIK PEMBELAJARAN)
TEKNIK GEODESI

TEKNIK GEODESI
FAKULTAS TEKNIK UNIVERSITAS DIPONEGORO

Tanggapan Asesor : Telah dilakukan siklus PDCA, namun prodi perlu memberikan penjelasan dan menunjukan dokumen pendukung untuk memastikan peningkatan mutu sistematik: rangkuman hasil monitoring periodik pembelajaran, rangkuman hasil workshop evaluasi pembelajaran, hasil audit dan tindak lanjut hasil audit minimal 3 siklus dan portofolio prodi.

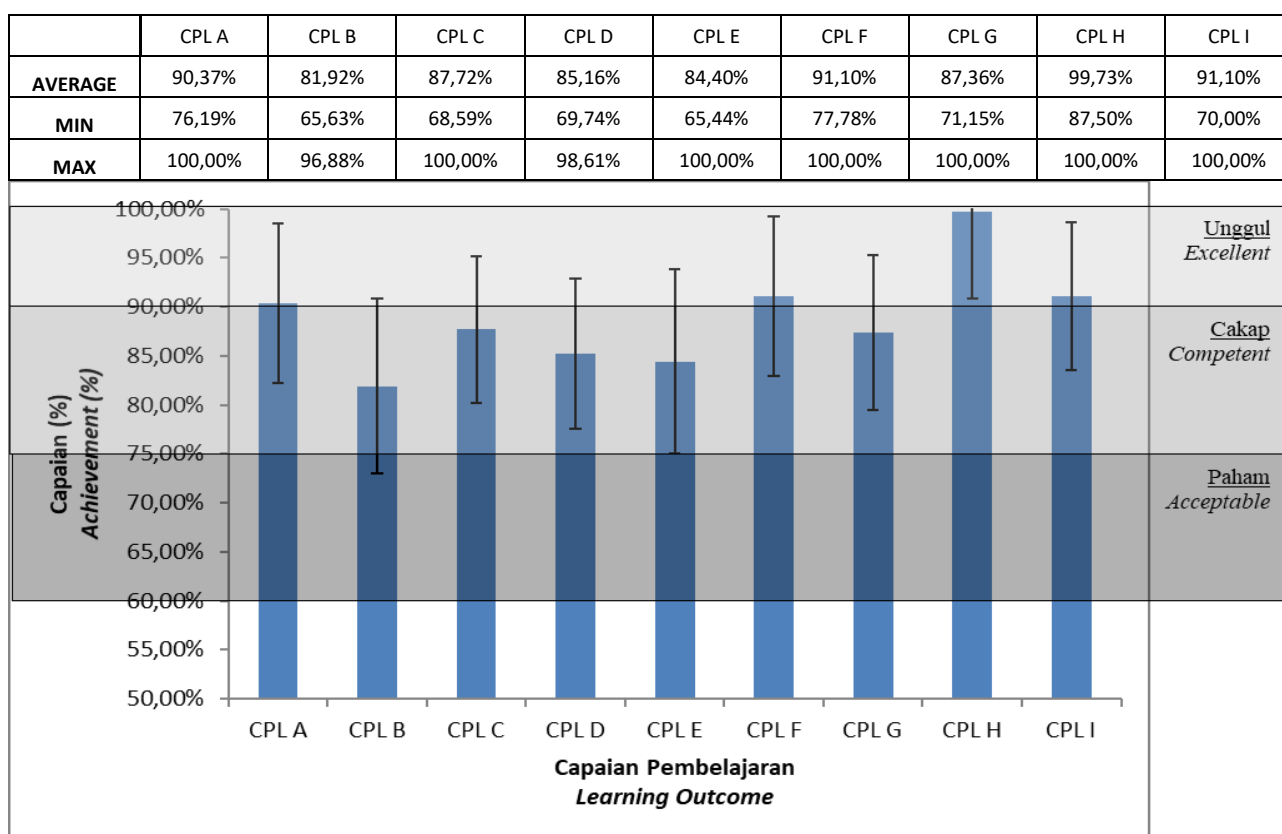
Hasil Audit monitoring periodik pembelajaran

1. Tabel dan Grafik monitoring pembelajaran mahasiswa angkatan 2013



Monitoring hasil pembelajaran pada mahasiswa angkatan 2013 diperoleh gambaran, persentase rata-rata mahasiswa yang mendapatkan nilai unggul di CPL A adalah 90,64% dan capaian persentase tertinggi mahasiswa terdapat pada CPL H dengan persentase rata-rata 95,87%. Sedangkan mahasiswa yang masuk dalam klasifikasi Cakap pada CPL B mencapai rata-rata 80,72%, selanjutnya CPL C mencapai rata-rata 86,31%, CPL D mencapai rata-rata 86,66%, CPL E mencapai rata-rata 88,90%, CPL F mencapai rata-rata 86,63%, CPL G mencapai rata-rata 85,63% dan CPL I mencapai rata-rata 87,65%. Dari sebaran nilai pembelajaran terdapat nilai minimal di CPL B dengan persentase rata-rata 59,38%.

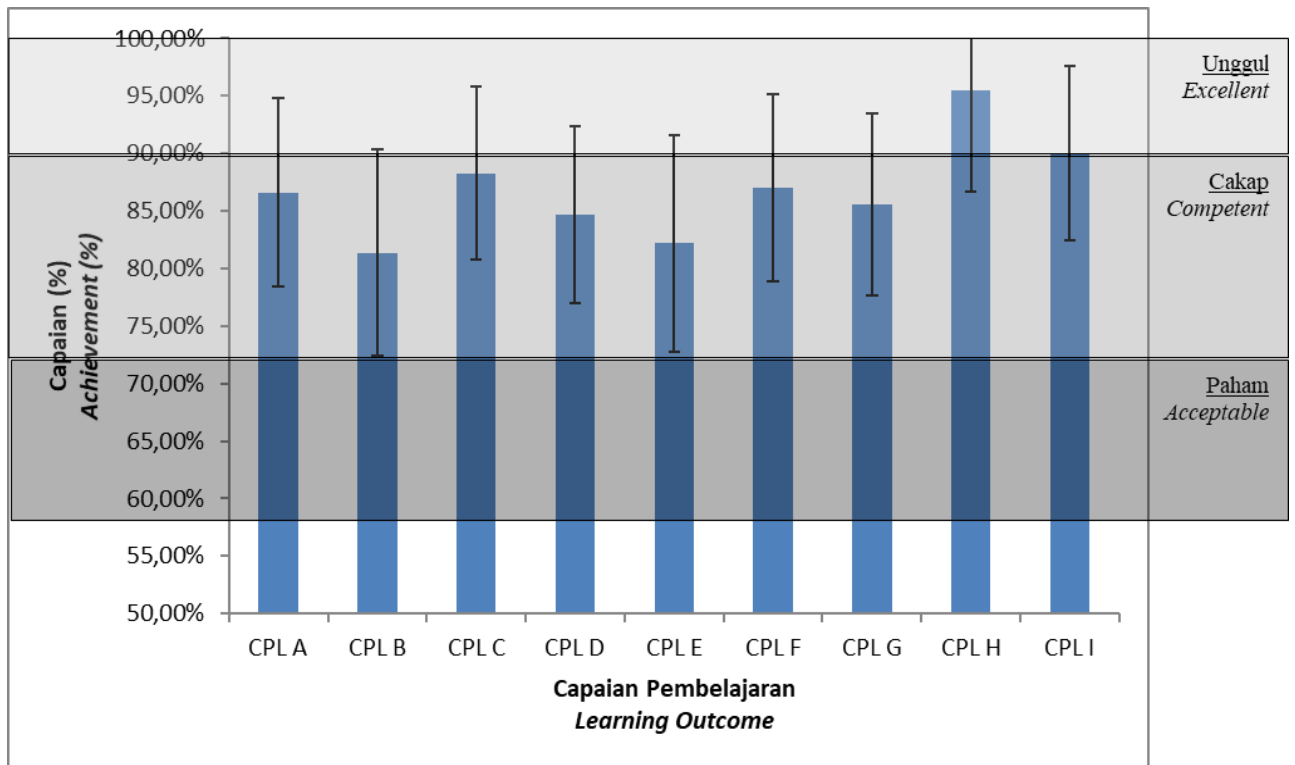
2. Tabel dan Grafik monitoring pembelajaran mahasiswa angkatan 2014



Berikutnya, monitoring yang dilakukan terhadap hasil pembelajaran mahasiswa angkatan 2014 menunjukkan bahwa mahasiswa yang mendapatkan nilai Unggul di CPL A rata-rata persentasenya adalah 90,37%, CPL F dengan persentase rata-rata 91,10%, CPL H dengan persentase rata-rata 99,73% dan CPL I dengan persentase rata-rata 91,10%. Sedangkan persentase mahasiswa yang masuk dalam klasifikasi Cakap pada CPL B mencapai rata-rata 81,92%, CPL C mencapai rata-rata 87,72%, CPL D mencapai rata-rata 85,16%, CPL E mencapai rata-rata 84,40%, dan CPL G mencapai rata-rata 87,36%. Dari sebaran nilai pembelajaran terdapat nilai minimal di CPL E dengan persentase rata-rata 65,44%.

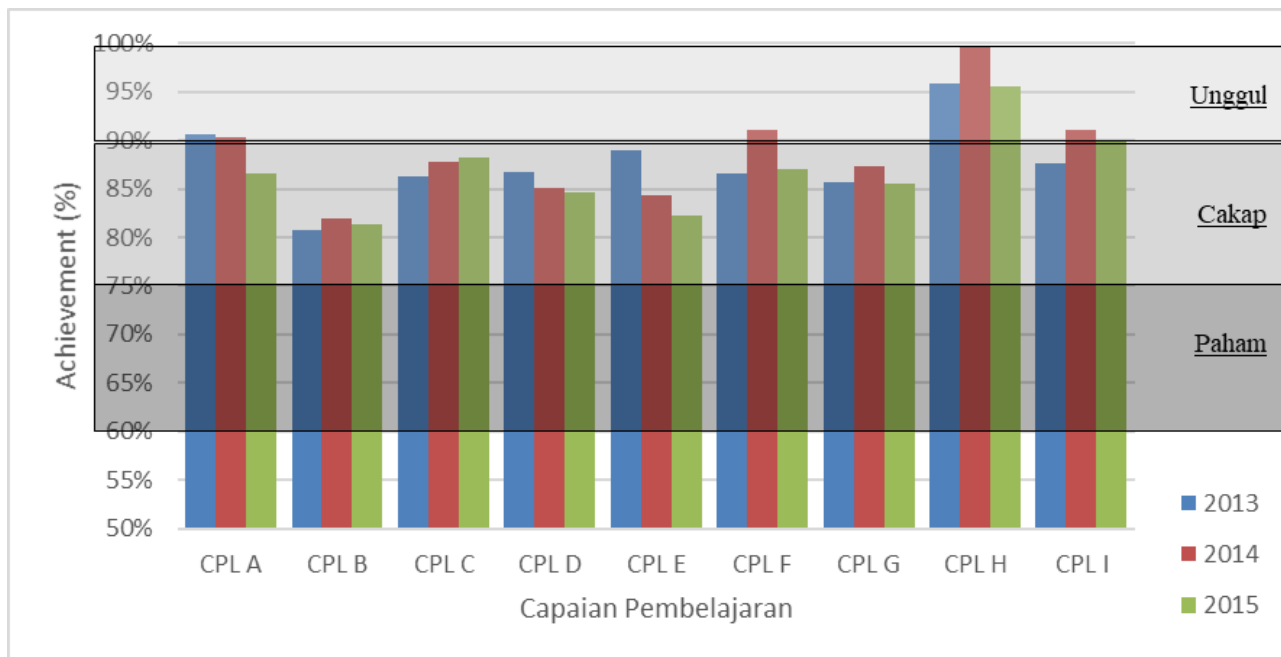
3. Tabel dan Grafik monitoring pembelajaran mahasiswa angkatan 2015

	CPL A	CPL B	CPL C	CPL D	CPL E	CPL F	CPL G	CPL H	CPL I
AVERAGE	86,61%	81,35%	88,27%	84,68%	82,18%	86,99%	85,55%	95,52%	90,00%
MIN	65,48%	61,88%	66,03%	65,79%	63,24%	73,15%	75,00%	83,33%	75,00%
MAX	100,00%	97,50%	100,00%	100,00%	100,00%	100,00%	96,15%	100,00%	100,00%



Monitoring hasil pembelajaran pada mahasiswa angkatan 2015 diperoleh gambaran mahasiswa yang mendapatkan nilai Unggul di CPL H dengan persentase rata-rata 95,52% dan CPL I dengan persentase rata-rata 90,00%. Sedangkan mahasiswa yang masuk dalam klasifikasi Cakap pada CPL A mencapai rata-rata 86,61%, CPL B mencapai rata-rata 81,35%, CPL C mencapai rata-rata 88,27%, CPL D mencapai rata-rata 84,68%, CPL E mencapai rata-rata 82,18%, CPL F mencapai rata-rata 86,99%, dan CPL G mencapai rata-rata 85,55%. Dari sebaran nilai pembelajaran terdapat nilai minimal di CPL B dengan persentase rata-rata 61,88%.

4. Evaluasi 3 siklus pembelajaran (2013 – 2014 – 2015)



Rata-rata hasil pembelajaran CPL C mengalami peningkatan pada 3 siklus pembelajaran. Sedangkan CPL yang mengalami penurunan pada 3 siklus pembelajaran adalah CPL A, CPL D, dan CPL E. Selain itu CPL B, CPL F, CPL G, CPL H, dan CPL I mengalami kenaikan dan penurunan di 3 siklus pembelajaran.